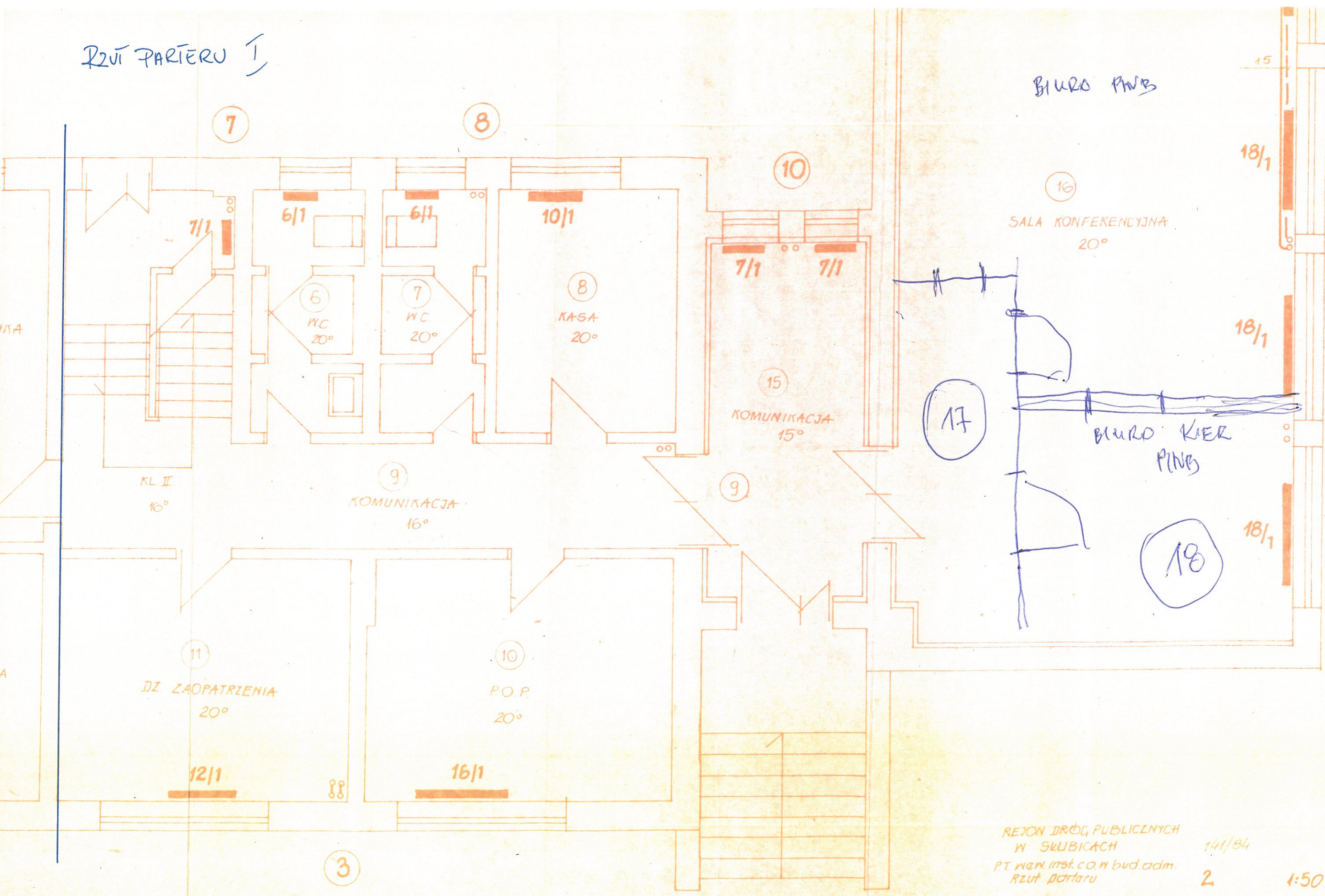


Rzut PARTERU I



BIURO PNB

16
SALA KONFERENCYJNA
20°

BIURO KIER
PNB

REJON DRÓG PUBLICZNYCH
W SKŁUBICACH
PT. WAW. INST. CO. W BUD. ADM.
Rzut Partaru

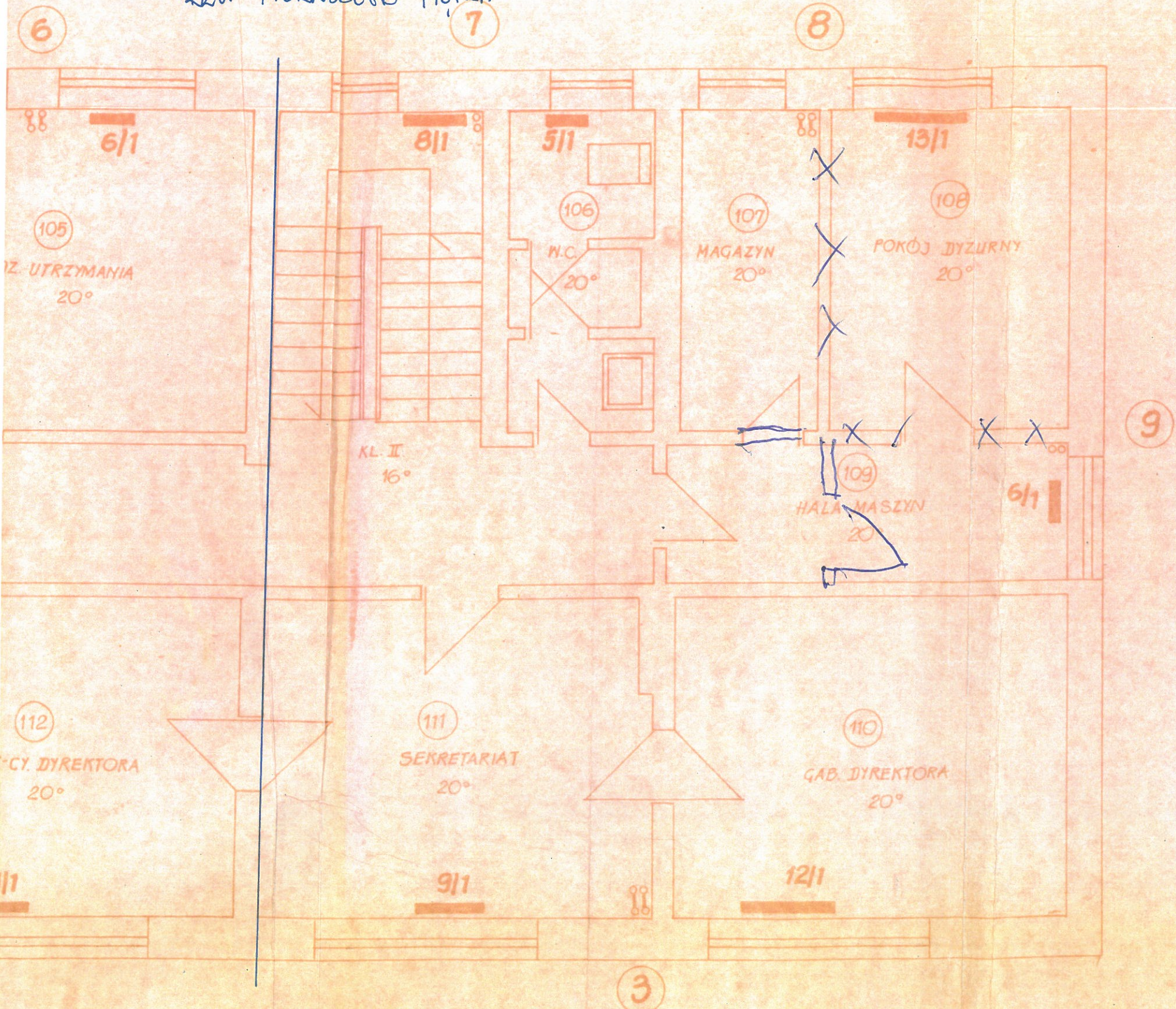
141/84

2

1:50

MGR. INŻ. H. NOWAK
— 4 —
TECHN. T. TRYBEK
INŻ. Z. DOBOSIEWICZ

Rzut pierwszego piętra



REJON DRÓG PUBLICZNYCH
W SŁUBICACH
P.T. now. inst. co w bud. adm.
Rzut I piętra

11/34
5

1:50

MGR. INŻ. H. NOWAK

TECHN. T. TRYBEK
INŻ. Z. DOBOSIEWICZ